

argenta[®]
opening doors

argenta[®] **pivotica**[®]

1. Argent Alu nv

2. pivotica®

- Produkt
- Walory
- Montaż
- Typy zawiasu
- Ceny
- Opakowanie
- Wymiary
- Dane techniczne
- Certyfikaty
- Marketing



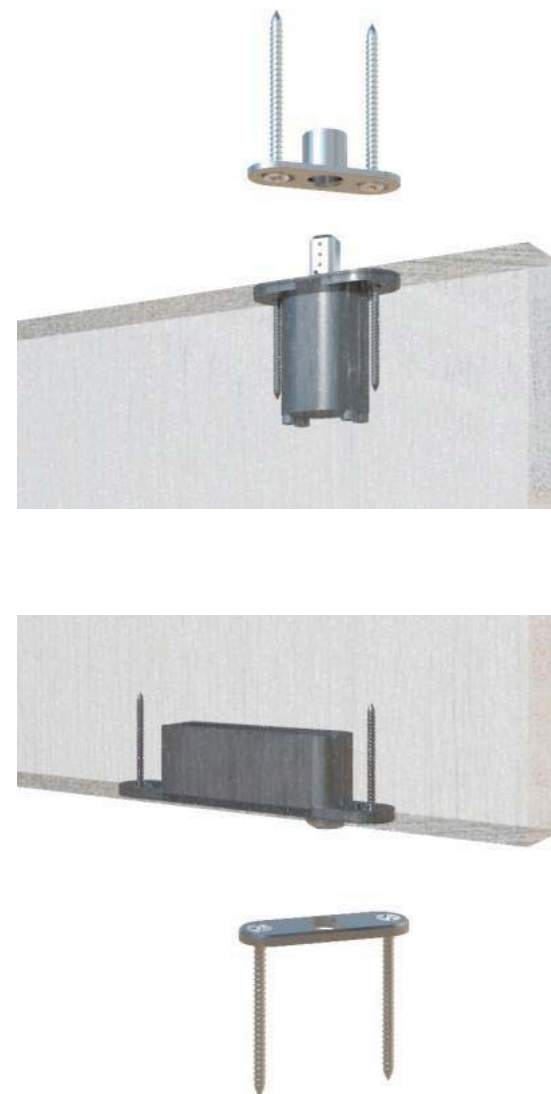
Argent Alu, Dobry Adres dla otwierania drzwi.

- Marka : **argenta**[®]
- Lokalizacja - **Kruishoutem - Flandria**
- Ponad 100 lat doświadczenia** w zakresie produkcji i rozwoju zawiasów do drzwi wewnętrznych
- Lider rynku w Belgii
- Obrót **+/- 10mln €**
- Członek koncernu **RENSON**

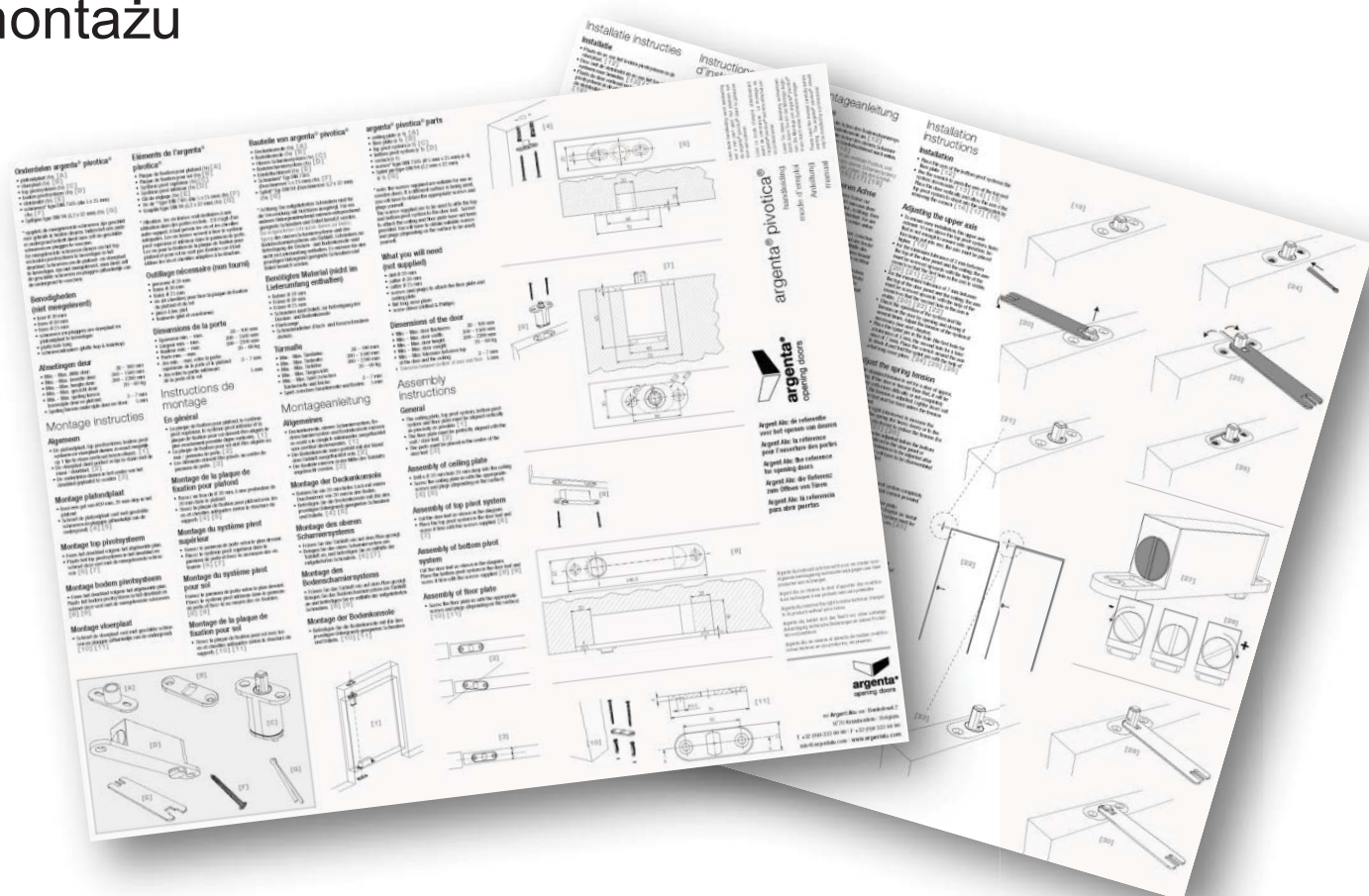
Kryty zawias do drzwi wewnętrznych



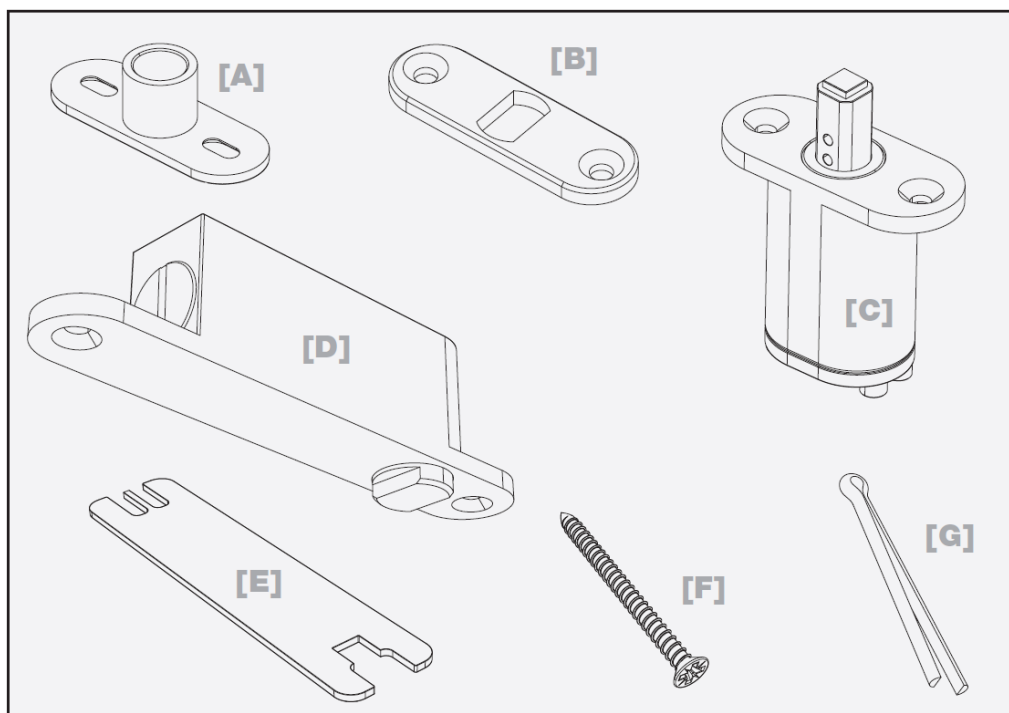
- Niewielkie wymiary
- Niewidoczny(skrzydło w pozycji zamkniętej)
- Prosty montaż
- Zakres montażu : podłoga - sufit
- **Dowolny wybór punktu obrotu**
- Kontrola siły domknięcia i hamowania skrzydła
- System pivotica® montowany jest w skrzydle, a nie w podłodze lub nadprożu.....



Instrukcja montażu



Elementy



- (A) Stopka góna
- (B) Stopka dolna
- (C) Konsola gónna zawiasu
- (D) Konsola dolna zawiasu
- (E) Klucz nastawczy
- (F) Wkręt (4x) typ DIN 7505 (5 x 25 mm)
- (G) Zawleciczka typ DIN 94 (3,2 x 32 mm)

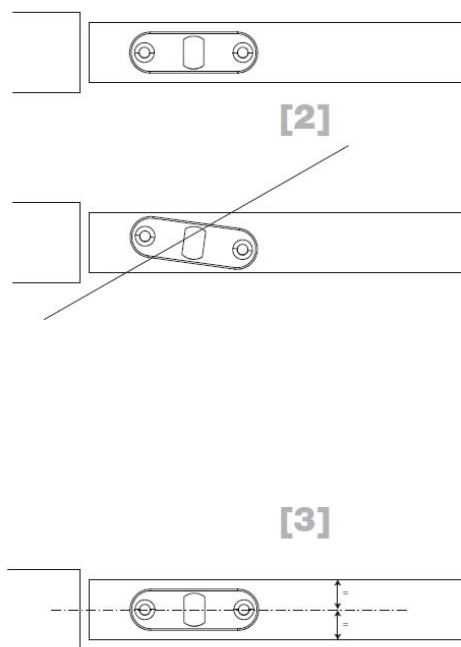
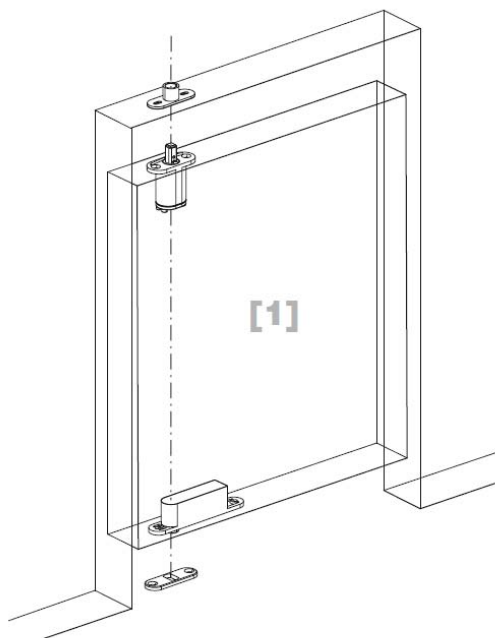
* Uwaga. Dostarczone wkręty przewidziane są do zastosowania w skrzydle drewnianym. Dla innych materiałów należy użyć odpowiednich wkrętów i dybli.

Dostarczone wkręty służą do montażu konsoli górnej i dolnej zawiasu. Elementów montażowych dla stopki górnej i dolnej nie ma w zestawie. Dla tych elementów należy użyć wkrętów i dybli odpowiednich dla materiału w którym są montowane.

Instrukcja montażu

Zasady ogólne

- Stopka i konsola górna jak i stopka i konsola dolna muszą być zamontowane bardzo precyzyjne (zachowany pion). (1)
- Stopki dolna i górna muszą być zamontowane równoległe do linii obrysu skrzydła. (2)
- Elementy zawiasu, montowane w skrzydle, muszą być zamontowane w idealnie w osi skrzydła. (3)



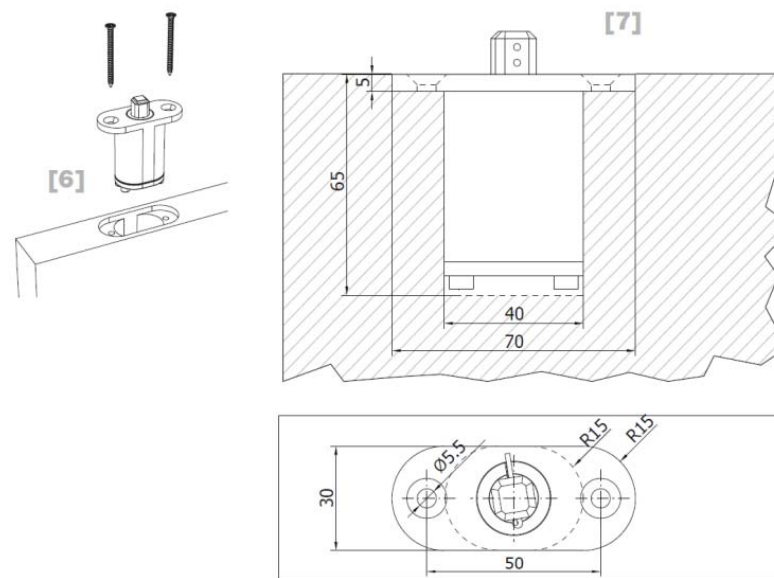
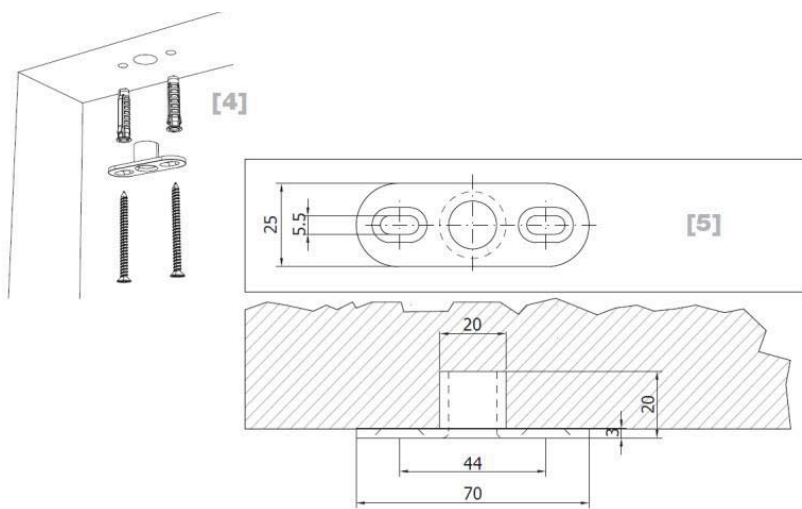
Instrukcja montażu

Montaż stopki górnej

- Wykonujemy otwór o średnicy 20mm, na głębokość 20mm
- Za pomocą, właściwych dla danego podłoża elementów łącznych, montujemy stopkę górną w nadprożu.(4) (5)

Montaż konsoli górnej

- Według załączonej instrukcji, frezujemy otwór w skrzydle drzwiowym.
- Umieszczamy konsolę górną w skrzydle i przykręcamy dostarczonymi w komplecie wkrętami



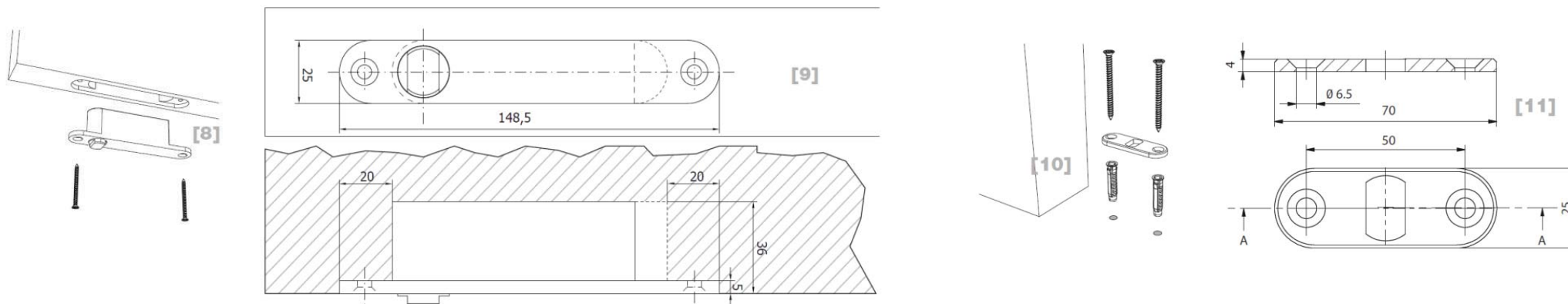
Instrukcja montażu

Montaż konsoli dolnej

- Według załączonej instrukcji, frezujemy otwór w skrzydle drzwiowym.
- Umieszczamy konsolę dolną w skrzydle i przykręcamy dostarczonymi w komplecie wkrętami

Montaż stopki dolnej

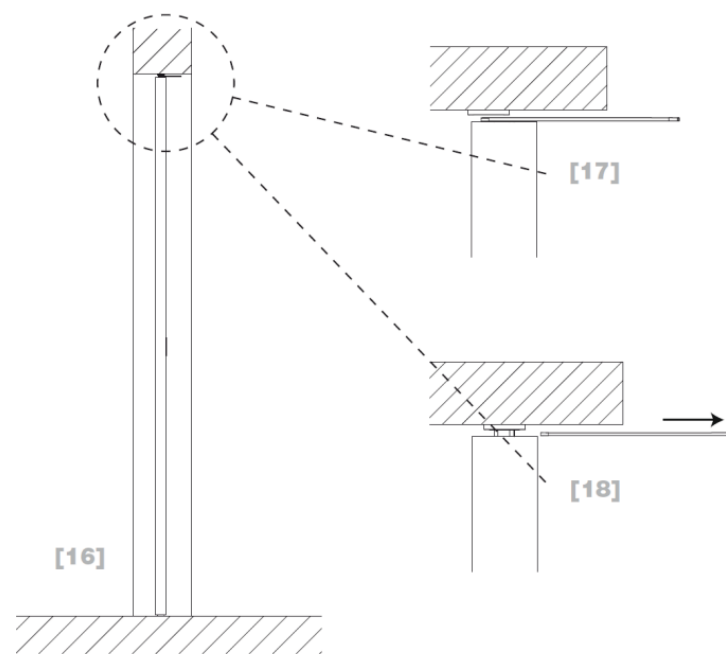
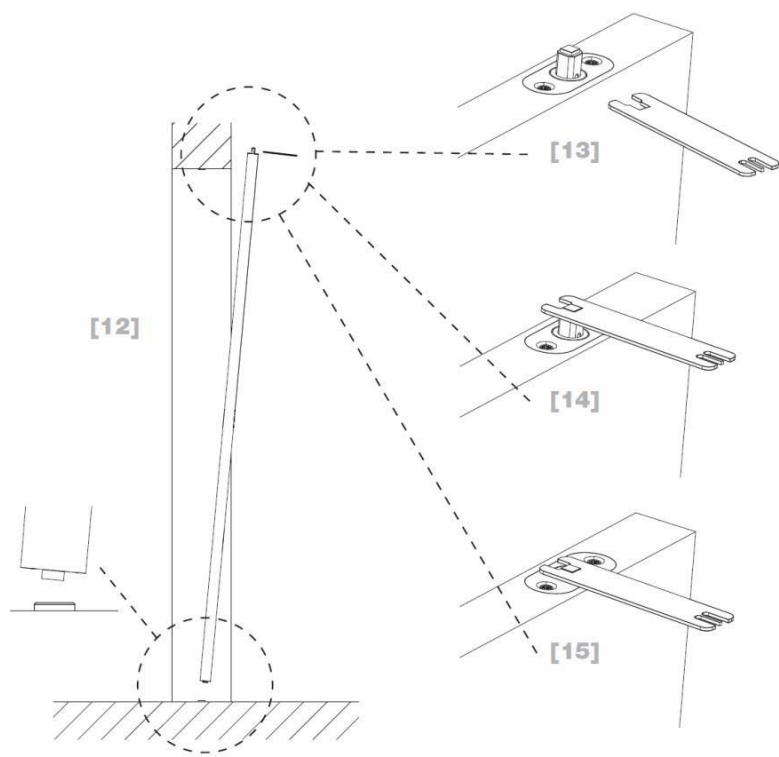
- Za pomocą, właściwych dla danego podłoża elementów łącznych, montujemy stopkę dolną na podłodze. (10) (11)



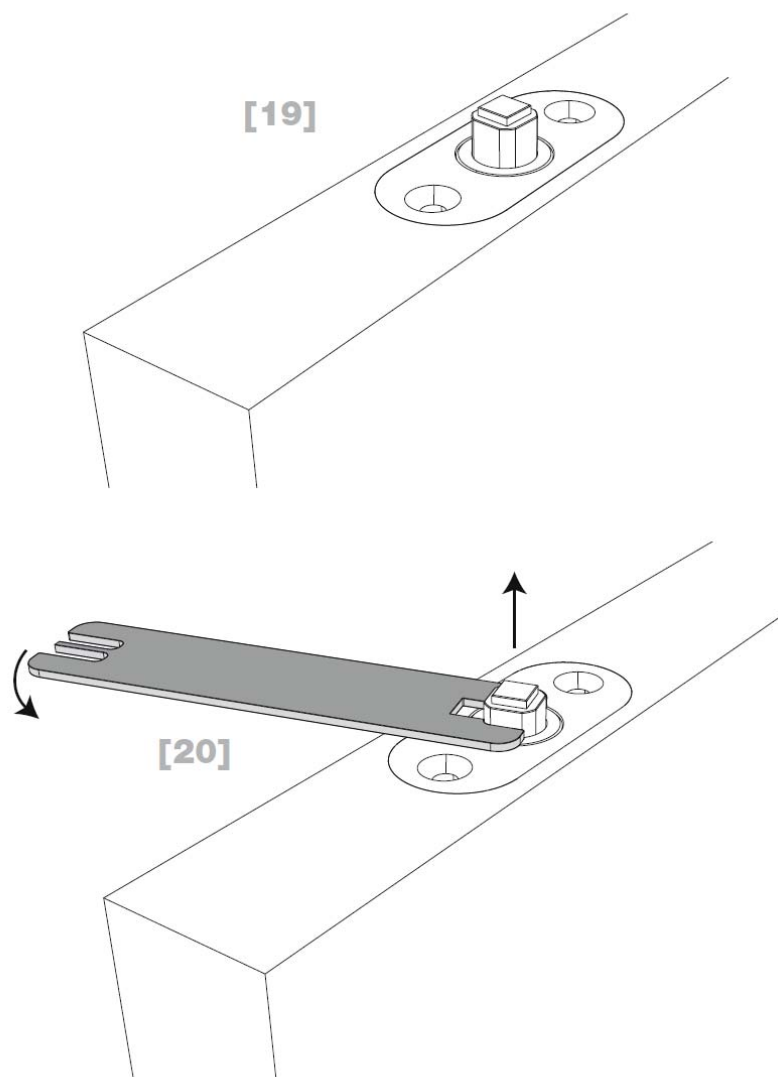
Instrukcja montażu

Montaż

- Konsolę dolną umieszczamy w stopce dolnej.(12).
- Za pomocą klucza nastawczego, ustawiamy trzpień konsoli górnej (13) (14) (15)
- Wykorzystując klucz nastawczy , ustawiamy skrzydło pionowo i wsuwamy trzpień konsoli górnej do stopki. (16) (17) (18)



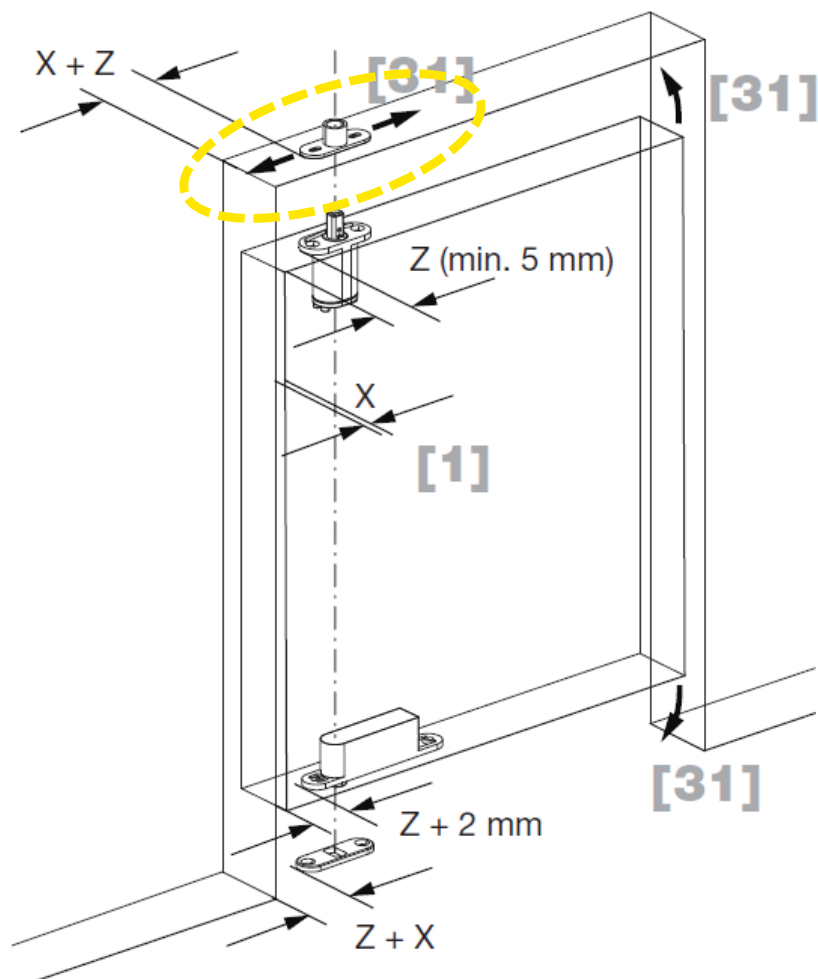
Instrukcja montażu



Dopasowanie trzpienia konsoli górnej

- Trzpień jest ustawiony fabrycznie (wysunięcie 10mm). UWAGA: Zmiana wysokości trzpienia ma wpływ na bezpieczeństwo działania zawiasu. Przed zamontowaniem skrzydła sprawdzić poprawność działania. (19) (20)

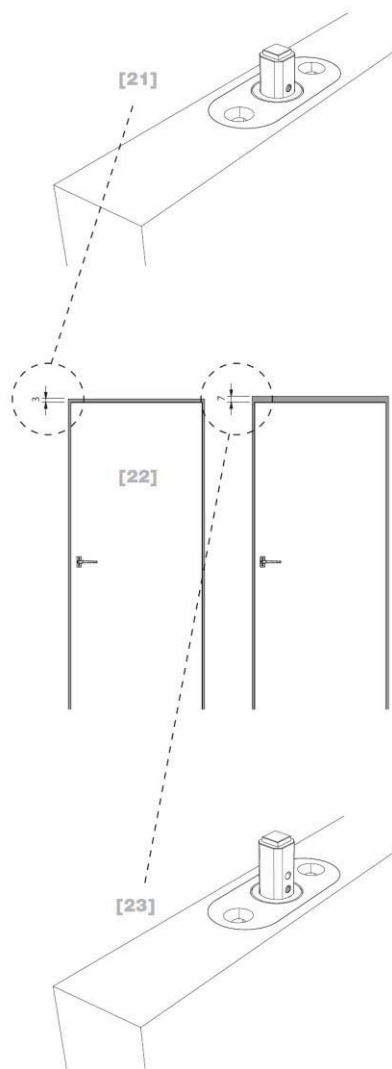
Instrukcja montażu



Dopasowanie skrzydła do otworu

- Rozmieszczenie elementów zawiasu musi być umożliwić poruszania się skrzydła z zabudowie. Wymiary minimalne.

Instrukcja montażu



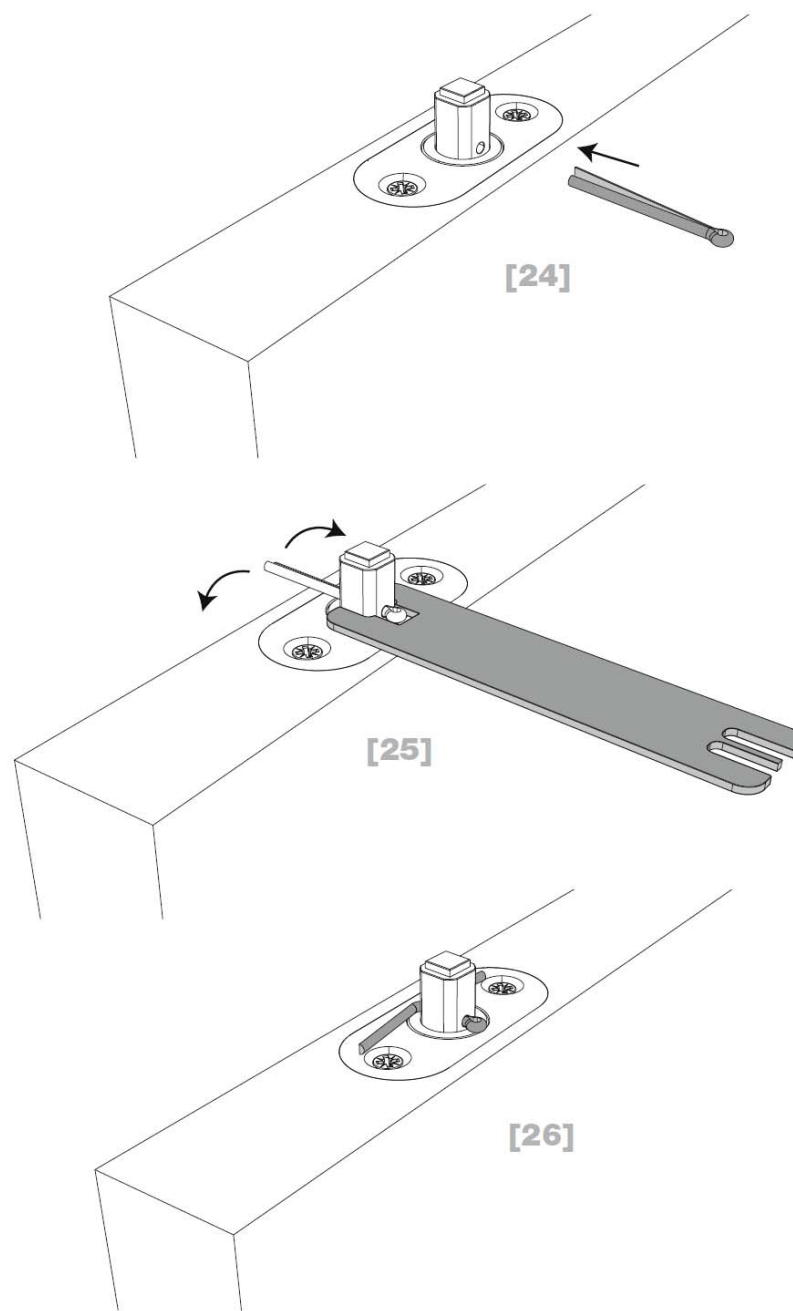
Dopasowanie trzpienia górnego.

- Aby zapewnić minimalny(6mm) prześwit między skrzydłem a nadprożem, trzpień powinien być wysunięty do poziomu pierwszego otworu. (20) (21) (22)
- Maksymalny prześwit (10mm) otrzymamy, gdy trzpień wysuniemy do wysokości drugiego otworu. (22) (23)
- Sprawdzamy działanie zawiasów, kilkakrotnie otwierając i zamykając skrzydło.

Instrukcja montażu

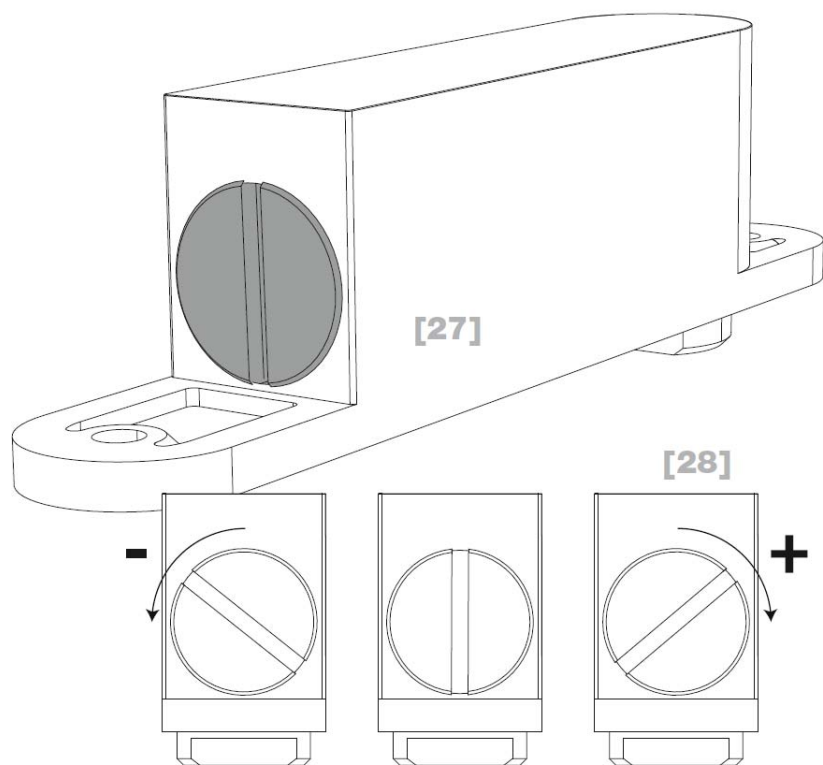
Blokowanie trzpienia górnego.

- Wkładamy zawleczkę w otwór (pierwszy otwór w –szczelina min. 6 mm, drugi otwór szczelina max. 10 mm).
- Zaginamy zawleczkę szczypcami. (24) (25) (26)



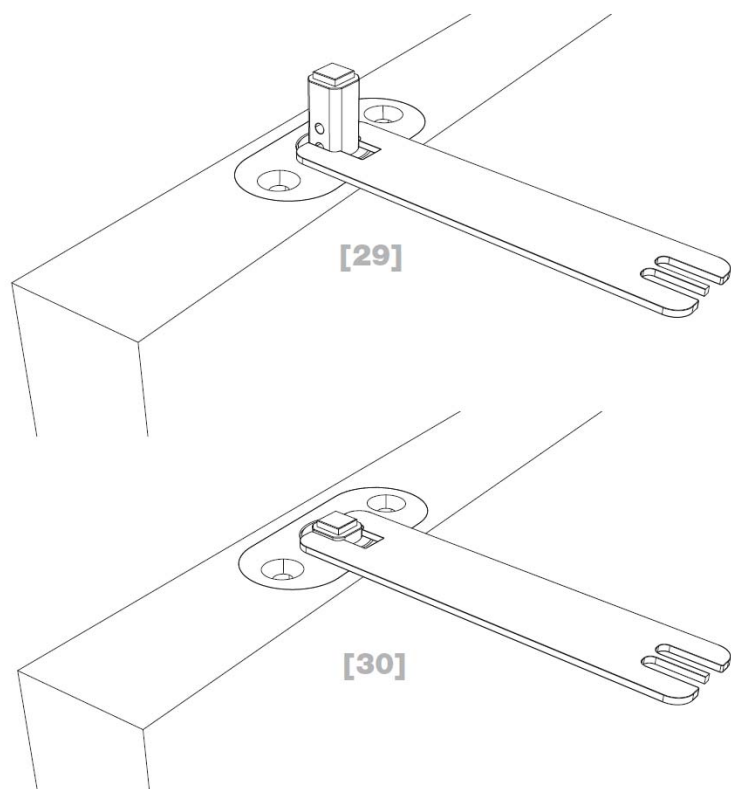
Instrukcja montażu

Regulacja napięcia sprężyny



- Domyślnie napięcie sprężyny ustawione jest dla drzwi o wadze około 30 kg. Aby dopasować szybkość i siłę pracy skrzydła, dla innej wagi, należy przeprowadzić regulację.
- Skręć w prawo (w kierunku ruchu wskazówek zegara), aby zwiększyć napięcie sprężyny (dla skrzydeł ciężkich) lub w lewo w celu zmniejszenia jej napięcia (dla skrzydeł lekkich). (27) (28)

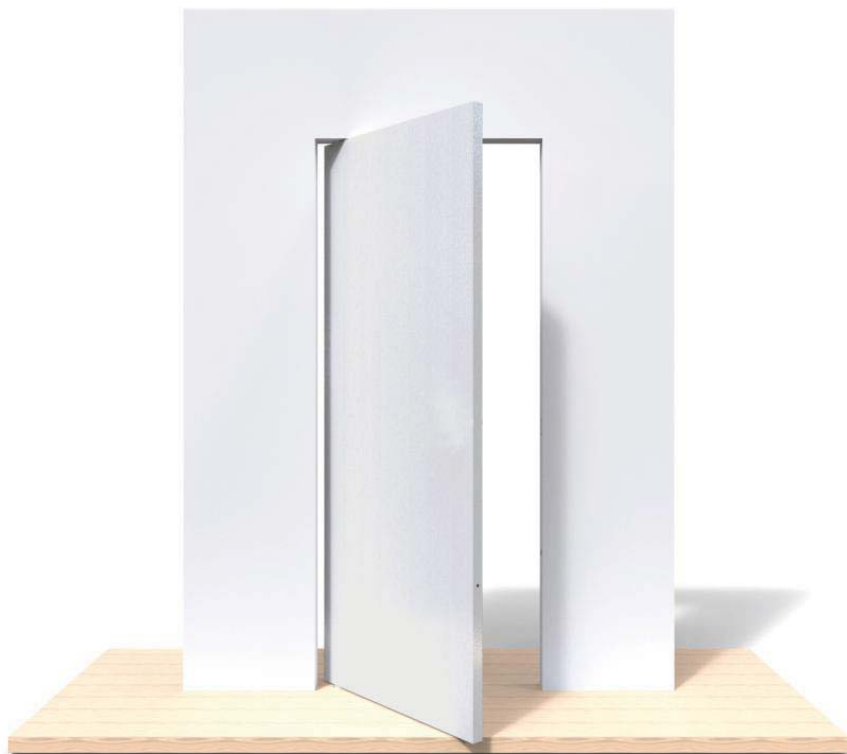
Instrukcja montażu



Demontaż

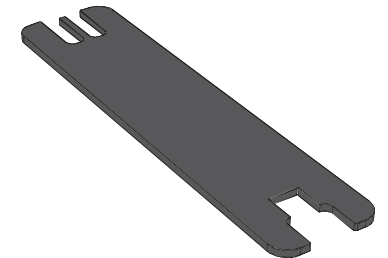
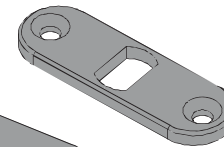
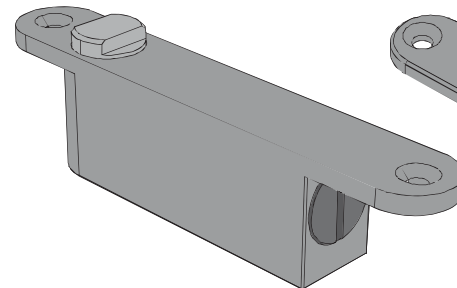
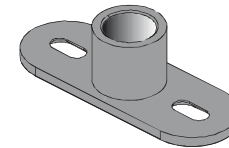
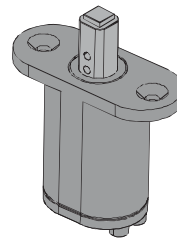
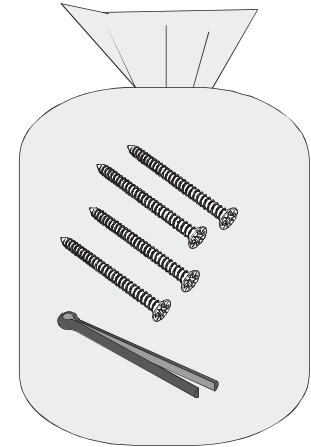
- Wyciągamy blokadę, przy pomocy klucza nastawczego, obracając trzpień, obniżamy go. (29) (30)
- Wyczepiamy skrzydło z stopki podłogowej.
- Przed umieszczeniem drzwi (patrz "Montaż"), należy wysunąć trzpień do pozycji pierwotnej. (20)

Small & Medium



typ 60 kg → typ 150 kg

* Typ medium w ofercie od VIII.2013



- Min. – Max. grubość skrzydła: 38 – 100 mm
- Min. grubość skrzydła, kiedy pivotica® pozostaje niewidoczna (w pozycji otwartej i zamkniętej): 70 mm
- Min. – Max. szer. skrzydła: 300 – 1500 mm
- Min. – Max. wys. skrzydła : 300 – 2200 mm
- Min. – Max. waga skrzydła: 20 – 60 kg
- Min. – Max. szczelina między bokami i górą skrzydła a bokami i nadprożem: 6 – 10 mm
- Szczelina między dołem skrzydła a podłogą: 5 mm*

*** Przy montażu ważne jest utrzymanie szczelin góra+dół – 9mm*

- Stopka górna: 25 x 70 x 20 mm
- Konsola górna: 30 x 70 x 62 mm
- Stopka dolna: 25 x 148.5 x 36 mm
- Konsola dolna: 25 x 70 x 4 mm

- Stopka górna - grubość : 3 mm
- Stopka dolna - grubość : 4 mm

- Regulacja= +/- 3mm (= 6 mm)

- Waga: 30 kg (ustawienie siły zamykania)
- Max. ciężar skrzydła: 60 kg
- Odporność na obciążenie pionowe (według NBN EN 947): klasa 4 (według NBN EN1192)
- Odporność na skręcanie statyczne (według NBN EN 948): klasa 4 (według NBN EN 1192)
- Test: 200.000 cykli

Pivotica® posiada cztery stałe pozycje, czyli -90° , 0° , 90° i 180° (= 180° , jeśli tylko pivotica® jest zamontowany w środku drzwi).

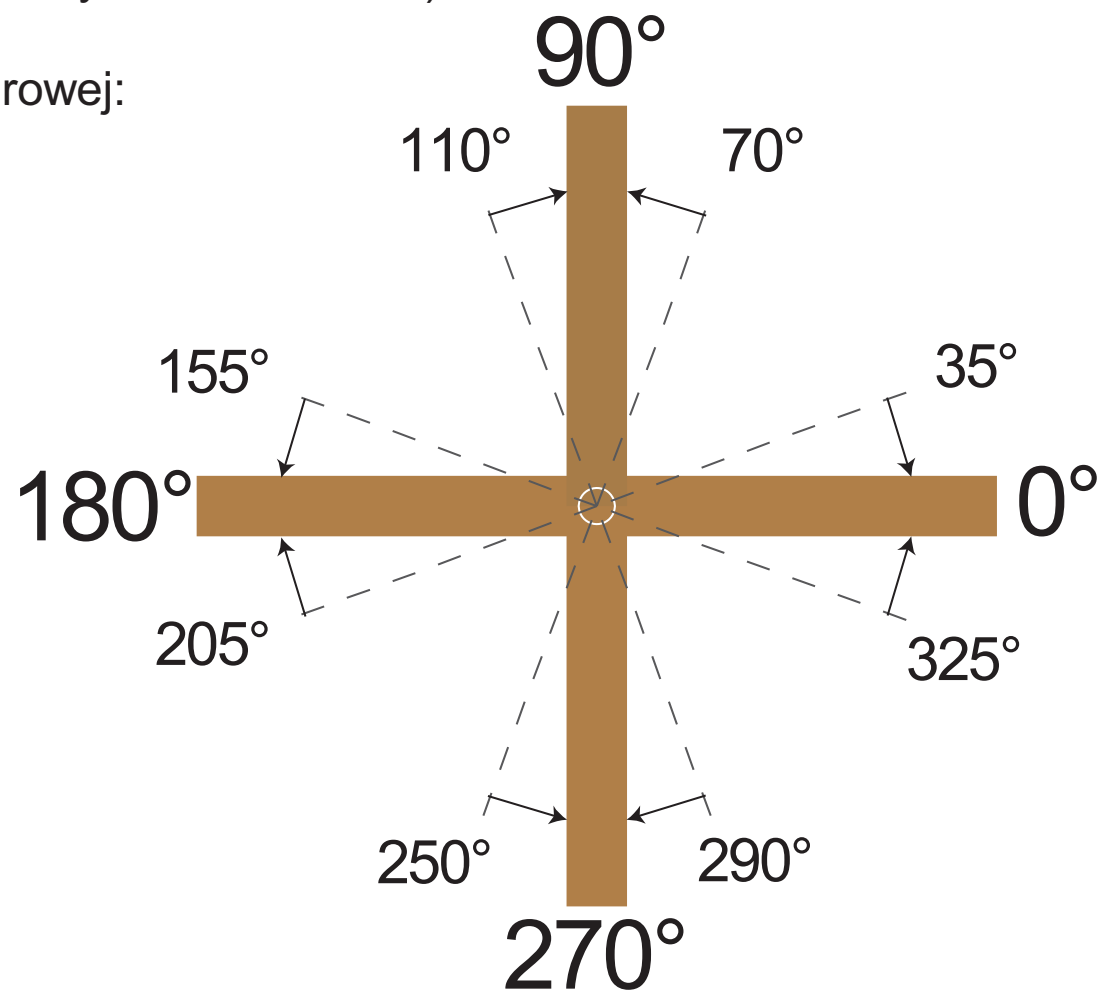
Drzwi automatycznie wracają do pozycji zerowej:

0° (360°): od -35° do $+35^\circ$

90° : od 70° do 110°

180° : między 155° i 210°

270° (90° C): od 250° C i 290°





AIB-VINÇOTTE International s.a. / n.v.
SAFETY, QUALITY, ENVIRONMENT
Member of the Group AIB-VINÇOTTE
Head office : Boulevard A. Reyers 80 - B-1030 Brussels

VINÇOTTE - CERTEST PRODUCTS
Everest - Leuvensesteenweg 248 / B-1800 Vilvoorde
Tel. : +32(0)2 674.57.90 - Fax : +32(0)2 674.57.85
E-Mail : certest@vincotte.be

CERTIFICATE OF CONFORMITY

No. N12-050-A

Issued by AIB-VINÇOTTE International

For the product(s) described hereafter :

Product group :	Construction elements
Product family :	Door hinges
Make :	Argenta
Type(s) :	Argenta Pivotica small – door weight 60kg
Particularities :	Case: aluminium
	Spring, adjust parts: corrosion resisting steel
	Shear connector ceiling: brushed stainless steel

Conformity examination requested by :

nv Argent Alu sa
Bankstraat 2
9770 Kruishoutem
Belgium

Vinçotte

Criteria for certification :

The european standard with reference EN 947: Hinged or pivoted doors: Determination of the resistance to vertical load
The european standard with reference EN 948: Hinged or pivoted doors: Determination of the resistance to static torsion
Class 4 according to EN 1192: Doors – Classification of strength requirements

Validity of the certificate : From 7 June 2012 till 7 June 2017

Conclusions of the examination :

The products comply with the above mentioned certification criteria, as confirmed by the test report of 61/60363847/2 06 230r.

This certificate of conformity is based on test results of one sample of the presented product, in accordance with the applicable specific criteria. It includes no appreciation of all the manufactured products, nor a statement of conformity with any other criteria that are not explicitly mentioned in this report.

This certificate is issued in English and Dutch

Brussels, 7 June 2012



Marc Mathieu
Contract Manager



For the Certification Committee
Philippe Dewolfs
President of the Committee

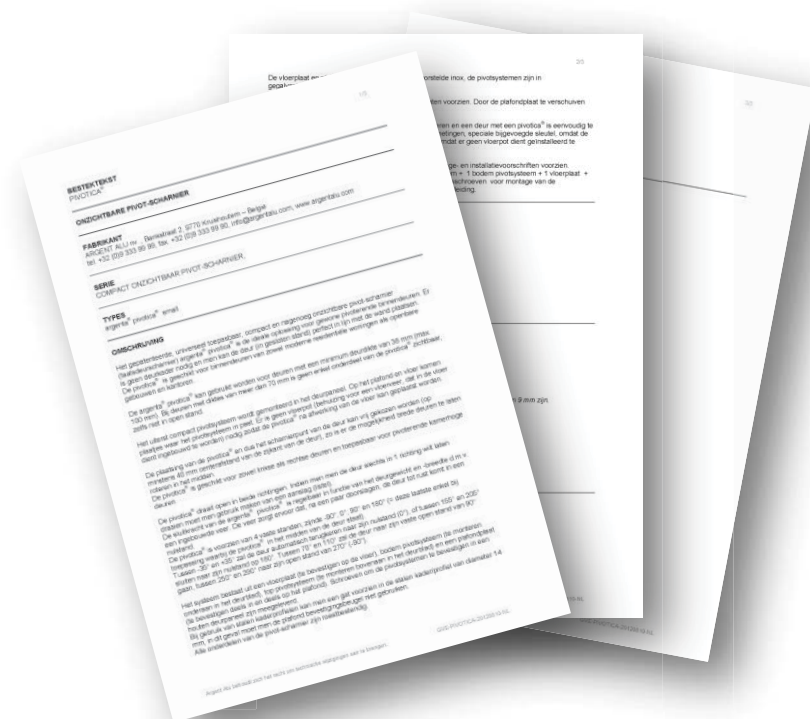
D 056 00 01

Annex(es) : None

V-CERTCONF-e



Prospekty



Teksty do wpisu